



# Hainstädter Rubin 11V

# Hainstädter Rubin 11V

Durch den Verschieberegion von 29 mm lässt sich der Ziegel optimal an die vorhandenen Sparrenlängen anpassen.

Mit Wassersperrbereich und doppelter Ablaufnut für zuverlässigen Schutz vor Regen- und Flugschnee eintrieb.

Besonders regensicher mit einer Regeldachneigung von 16°.

Die seitliche Verfalzung führt Regen- und Tauwasser geregelt über den mittigen Wasserlauf des Ziegels ab.

Dunkle Farbtöne\* mit manganbrauner Durchfärbung verhindern unschöne rote Farbblitzer bei geschnittenen Ziegeln.



## MATT (NATURROT/ENGOBE)



## SEIDENMATT (GLASUR)



\* Manganbraun durchgefärbt

## RUBIN 11V – DIE VERBINDUNG VON KLASSIK UND INNOVATION

Der Rubin 11V ist der flexible Dachziegel für nahezu alle Baustile. Dank seines hohen Verschiebespiels eignet er sich insbesondere für die Neueindeckung alter Dächer bei vorgegebenen Lattmaßen. Seine Form orientiert sich dabei am klassischen Flachdachziegel.

### EIN KOMPLETTES DACHSYSTEM

- Große Auswahl an Formziegeln und Systemkomponenten.
- Jeweils in Funktion, Form, Farbe und Material aufeinander abgestimmt.

### TECHNISCHE DATEN

Variable Decklänge: 338 – 367 mm  
 Mittlere Deckbreite: 233 mm  
 Bedarf pro m<sup>2</sup>: 11,7 – 12,7 St.  
 Gewicht pro Stück: ca. 3,6 kg  
 Regeldachneigung: 16°\*

\* Zusatzmaßnahmen gemäß spezifischer Angaben, siehe Verlegeanleitung Dachziegel.

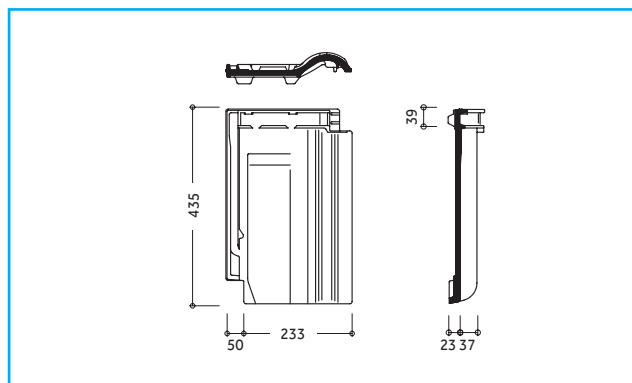
### MADE IN GERMANY

Braas Dachziegel werden in Deutschland hergestellt. Sie bestehen aus hochwertigen Tonen ausgewählter heimischer Tongruben.



Mehr Informationen unter [www.bmigroup.de](http://www.bmigroup.de)

## ABMESSUNGEN



## EINTEILUNG TRAUFE – FIRST

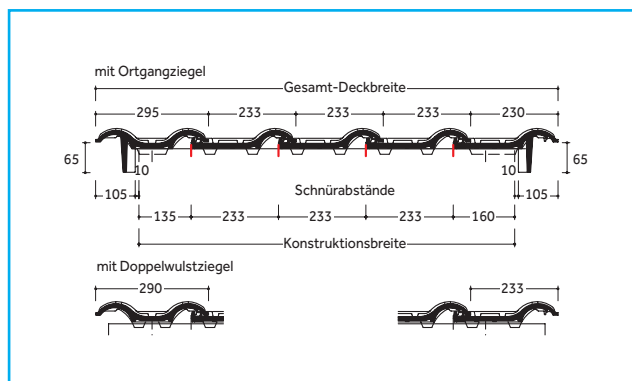
PÜT/LAT je nach Konstruktion und örtlichen Gegebenheiten: 0 – 80 mm / 395 – 315 mm  
 LA = 338 – 367 mm je nach Konstruktionslänge.  
 LAF je nach Firstziegel und Dachneigung.

Dachneigung [Grad]	≤ 30°	> 30° – 45°	> 45°
Sattelfirst H [mm]	40	30	20

Dachneigung [Grad]	10°	15°	20°	25°	30°	35°	40°	45°
Traglattung 30/50 mm	55	50	45	35	30	25	25	20
Traglattung 40/60 mm	50	45	40	30	25	20	15	10

\* Zwischenwerte interpolieren/Verlegung auf Firstlatte oder mit Firstsystemklammer VKF.

## EINTEILUNG ORTGANG – ORTGANG



Dachziegel werden aus natürlichen Rohstoffen hergestellt. Fertigungsbedingte Schwankungen der Farbe und Oberflächenstruktur innerhalb eines engen Toleranzbereiches sind bei Mustern und Lieferlosen daher ganz normal. Sie entsprechen der Produktnorm. Farbänderungen können auch durch Witterungseinflüsse sowie Lichteinwirkung im Laufe der Zeit auftreten. Naturrote Dachziegel sowie die Farbtöne Rotbuche und Kastanie zeichnen sich zusätzlich durch ein lebendiges Farbspiel aus. Produktzeichnungen dienen der Veranschaulichung, die Maße sind keine fertigungstechnischen Sollwerte.

## MODELLABHÄNGIGE FORMZIEGEL UND SYSTEMKOMPONENTEN (BEISPIELE)

### Fläche:

Lüfterziegel



### Abschlüsse:

Firstziegel Pultziegel Ortgangziegel



Firstanschlussziegel (für Vollkeramischen First) Mansardziegel



### Durchgänge:



**Ton-Sanilüfter (oben offen)**  
Die fachgerechte Entlüftung aufsteigender Leitungen erfordert ein Entlüftungsprodukt, das allen Anforderungen standhält.

### Sicherheit, Begehbarkeit:



**Schneefangfanne**  
Für die Aufnahme der Schneefangsysteme.



**Schneefanggitterstütze**  
Für die fachgerechte Befestigung der Schneefanggitter.



**Schneefanggitter**  
Sie verhindern das Abrutschen des Schnees vom Dach.



**Sicherheitspfanne**  
Um ein Dach sicher zu begehen, kommt man an einem sicheren Trittsystem nicht vorbei.



**Bügel für Sicherheitspfanne**  
Der Sicherheitstritt und der Sicherheitsrost werden mit Hilfe eines speziell konstruierten Bügels befestigt.



**Sicherheitsrost**  
Mit dem Sicherheitsrost und dem Bügel ist ein rutschfester Stand gewährleistet.

### Befestigung:



**Braas Clip**  
Zur optimalen Windsog-sicherung, die das Dach vor extremen Wettersituationen schützt.



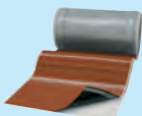
**Kehl- / Gratklammer**  
Für die einfache und schnelle Befestigung von geschnittenen Dachpfannen an Grat und Kehle.



**Modulstütze**  
Als Befestigungssystem zur Aufdach-Montage von Photovoltaikanlagen und Thermokollektoren.

## MODELLUNABHÄNGIGE SYSTEMKOMPONENTEN (BEISPIELE)

### Anschlüsse:



**20 JAHRE**  
BRAAS  
MATERIAL-  
GARANTIE  
auf Wakaflex

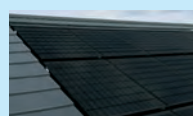
Wakaflex lässt sich als Wand- und Kaminanschluss schnell und einfach verlegen, Werkzeuge sind kaum notwendig.



**15 JAHRE**  
BRAAS  
MATERIAL-  
GARANTIE  
auf Figaroll, Figaroll Plus, Figaroll Plus S, Metalroll

Figaroll Plus dient zur Trockenfirst- / Trockengratverlegung mit hervorragenden Lüftungseigenschaften.

### Photovoltaik & Solarthermie:

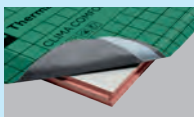


Braas PV Indax ist ein Indachsystem, das sich nicht vom Dach hervorhebt. Die Module werden homogen in das Dach integriert.

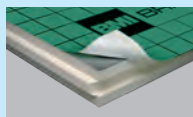


Braas Thermokollektoren bieten eine nachhaltige Lösung zur Kosteneinsparung beim Energieverbrauch.

### Aufsparrendämmung:

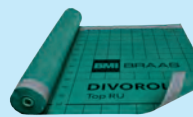


Clima Comfort ist eine Hochleistungsdämmlösung, die absolut dünn und gleichzeitig besonders effizient ist. Die Dämmplatten bestehen aus Resol-Hartschaum.



DivoDämm Top ist ein hoch-effizientes Dämmelement für den Einsatz in der Dachsanierung und im Neubau.

### Unterspannbahnen:



Die besten Grundlagen für die Unterkonstruktion eines Daches. Sie sorgen für Feuchteschutz bei der Wärmedämmung.

**15 JAHRE**  
BRAAS  
FUNKTIONS-  
GARANTIE  
auf DivoROLL  
Premium WJ, Top RJ,  
Maximum+ 25, Comfort 4D

**10 JAHRE**  
BRAAS  
FUNKTIONS-  
GARANTIE  
auf DivoROLL  
Universal+ 25, Kompakt 25,  
Kompakt



Hainstädter Rubin 11V –  
Seidenmatt (Glasur),  
Rotbuche

Hainstädter Rubin 11V –  
Seidenmatt (Glasur), Rotbuche





## **BRAAS**

### **Innendienst**

T 06104 800 1000

F 06104 800 1010

E [innendienst@bmigroup.com](mailto:innendienst@bmigroup.com)

### **Technische Beratung**

T 06104 800 3000

E [awt.beratung.de@bmigroup.com](mailto:awt.beratung.de@bmigroup.com)

### **BMI Deutschland GmbH**

Frankfurter Landstraße 2-4

61440 Oberursel

[bmigroup.de](http://bmigroup.de)