

**BMI**

**BRAAS**

Frankfurter Pfanne  
Dachstein



**Frankfurter Pfanne**

# Frankfurter Pfanne

Deutschlands meistverkaufter Dachstein steht für jahrzehntelange Zuverlässigkeit.

Der extrem feste Dachstein-Körper bietet sicheren Schutz vor widrigen Witterungsverhältnissen.

Oberflächenpigmente reflektieren bis zu 300 % mehr Infrarotstrahlen: Das Dach heizt sich weniger auf.

Ein doppelter seitlicher Wasserlauf schützt vor Regen- und Flugschnee-eintrieb ins Dach.

Eine feine Mikromörtelschicht sorgt für eine glatte, länger saubere Oberfläche.

Die abgerundete Schnittkante optimiert den Schutz vor Verschmutzung.

## PROTEGON MATT

Klassisch-Rot Ziegelrot Bordeaux Kupfer Dunkelbraun Schiefergrau Granit



## PROTEGON SEIDENMATT

Klassisch-Rot Tiefrot Granit Tiefschwarz



## FRANKFURTER PFANNE – KLASSISCH UND INNOVATIV

Seit mehr als einem halben Jahrhundert prägt das klassische Profil der Frankfurter Pfanne die deutsche Dachlandschaft. Die zukunftsweisende Protegon-Technologie zeichnet sich durch eine deutlich glattere Schnittkante aus. Die in die Oberfläche eingearbeiteten Infrarotlicht reflektierenden Pigmente leisten bis zu 300 % mehr Wärmereflexion. Somit kann die Temperatur auf der Unterseite des Dachsteins um bis zu 10 °C reduziert werden.

### EIN KOMPLETTES DACHSYSTEM

- Große Auswahl an Formsteinen und Systemkomponenten.
- Jeweils in Funktion, Form, Farbe und Material aufeinander abgestimmt.

### TECHNISCHE DATEN

Variable Decklänge: 312 – 345 mm\*  
 Deckbreite: 300 mm  
 Bedarf pro m<sup>2</sup>: 9,7 – 10,7 St.\*  
 Gewicht pro Stück: ca. 4,35 kg  
 Regeldachneigung: 22°

\*dachneigungsabhängig

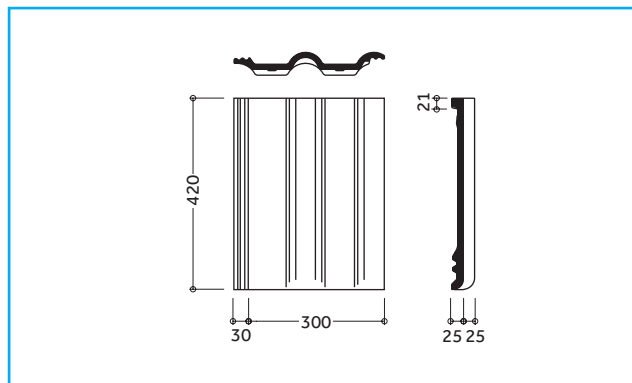
### MADE IN GERMANY

Braas Dachsteine werden in Deutschland hergestellt. Sie bestehen aus natürlichen und heimischen Rohstoffen wie Sand, Zement, Wasser und Eisenoxidpigmenten.

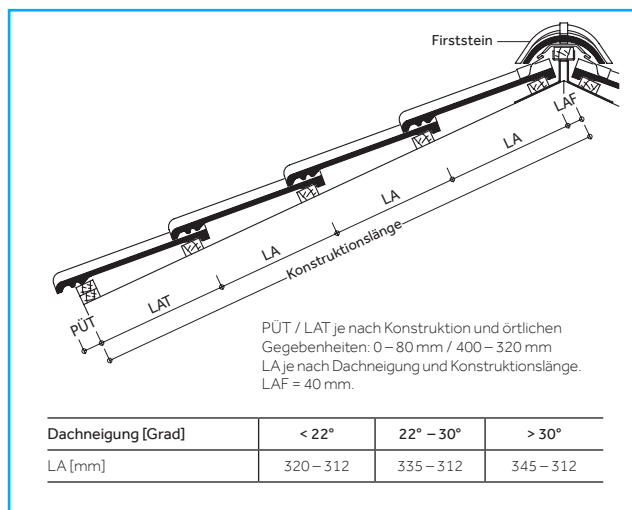


Mehr Informationen unter [www.bmggroup.de](http://www.bmggroup.de)

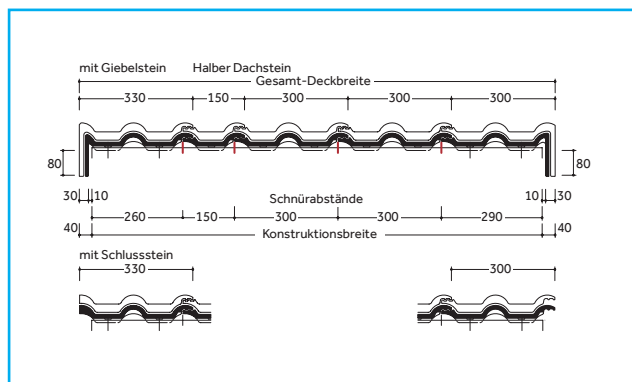
## ABMESSUNGEN



## EINTEILUNG TRAUFE – FIRST



## EINTEILUNG ORTGANG – ORTGANG



Dachsteine werden aus natürlichen Rohstoffen hergestellt. Fertigungsbedingte Schwankungen der Farbe und Oberflächenstruktur innerhalb eines engen Toleranzbereiches sind bei Mustern und Lieferlosen daher ganz normal. Sie entsprechen der Produktnorm. Farbänderungen können auch durch Witterungseinflüsse sowie Lichteinwirkung im Laufe der Zeit auftreten. Produktzeichnungen dienen der Veranschaulichung, die Maße sind keine fertigungstechnischen Sollwerte. Die Deckmaße in den Dacheinteilungszeichnungen sind verbindlich, die Darstellungen haben beispielhaften Charakter.

## MODELLABHÄNGIGE FORMSTEINE UND SYSTEMKOMPONENTEN (BEISPIELE)

### Fläche:

Halber Normalstein



Lüfterstein



### Abschlüsse:

Firststein



Giebelstein



Pultstein



Knickstein



### Durchgänge:



**Durovent Premium Sani-lüfter (oben offen)**

Die fachgerechte Entlüftung aufsteigender Leitungen erfordert ein Entlüftungsprodukt, das allen Anforderungen standhält.

### Sicherheit, Begehung:



**Schneefangpfanne**  
Für die Aufnahme der Schneefangsysteme.



**Schneefanggitterstütze**  
Für die fachgerechte Befestigung der Schneefanggitter.



**Schneefanggitter**

Sie verhindern das Abrutschen des Schnees vom Dach.



**Standstein**  
Um ein Dach sicher zu begehen, kommt man an einem sicheren Trittsystem nicht vorbei.



**Bügel für Standstein**  
Der Sicherheitstritt und der Sicherheitsrost werden mit Hilfe eines speziell konstruierten Bügels befestigt.



**Sicherheitsrost**

Mit dem Sicherheitsrost und dem Bügel ist ein rutschfester Stand gewährleistet.

### Befestigung:



**Braas Clip**  
Zur optimalen Windsog-sicherung, die das Dach vor extremen Wettersituationen schützt.



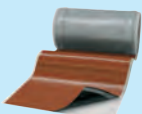
**Kehl- / Gratklammer**  
Für die einfache und schnelle Befestigung von geschnittenen Dachpfannen an Grat und Kehle.



**Modulstütze**  
Als Befestigungssystem zur Aufdach-Montage von Photovoltaikanlagen und Thermokollektoren.

## MODELLUNABHÄNGIGE SYSTEMKOMPONENTEN (BEISPIELE)

### Anschlüsse:



**20 JAHRE**  
BRAAS MATERIAL-GARANTIE auf Wakaflex

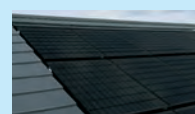
Wakaflex lässt sich als Wand- und Kaminanschluss schnell und einfach verlegen, Werkzeuge sind kaum notwendig.



**15 JAHRE**  
BRAAS MATERIAL-GARANTIE auf Figaroll, Figaroll Plus, Figaroll Plus S, Metalroll

Figaroll Plus dient zur Trockenfirst- / Trockengratverlegung mit hervorragenden Lüftungseigenschaften.

### Photovoltaik & Solarthermie:

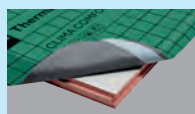


Braas PV Indax ist ein Indachsystem, das sich nicht vom Dach hervorhebt. Die Module werden homogen in das Dach integriert.

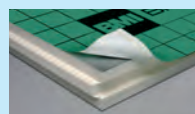


Braas Thermokollektoren bieten eine nachhaltige Lösung zur Kosteneinsparung beim Energieverbrauch.

### Aufsparrendämmung:



Clima Comfort ist eine Hochleistungsdämmlösung, die absolut dünn und gleichzeitig besonders effizient ist. Die Dämmplatten bestehen aus Resol-Hartschaum.



DivoDämm Top ist ein hoch-effizientes Dämmelement für den Einsatz in der Dachsanierung und im Neubau.

### Unterspannbahnen:



Die besten Grundlagen für die Unterkonstruktion eines Daches. Sie sorgen für Feuchteschutz bei der Wärmedämmung.

**15 JAHRE**  
BRAAS FUNKTIONS-GARANTIE auf Duroroll Premium WU, Top RU, Maximum+ 25, Comfort 4D

**10 JAHRE**  
BRAAS FUNKTIONS-GARANTIE auf Duroroll Universal+ 25, Kompakt 25, Kompakt



Frankfurter Pfanne –  
Protegon (Matt),  
Klassisch-Rot

Frankfurter Pfanne –  
Protegon (Matt), Klassisch-Rot





## **BRAAS**

### **Innendienst**

T 06104 800 1000  
F 06104 800 1010  
E [innendienst@bmigroup.com](mailto:innendienst@bmigroup.com)

### **Technische Beratung**

T 06104 800 3000  
E [awt.beratung.de@bmigroup.com](mailto:awt.beratung.de@bmigroup.com)

### **BMI Deutschland GmbH**

Frankfurter Landstraße 2–4  
61440 Oberursel

[bmigroup.de](http://bmigroup.de)